

# The Grid

## Linking the Nation

### Gas price\*

- For gas quantity up to 1,000 mmscfd: RM15.20/mmbtu (Government regulated price)
- For gas quantity beyond 1,000 mmscfd: RM41.68/mmbtu (based on discounted LNG price)

### Coal price\*

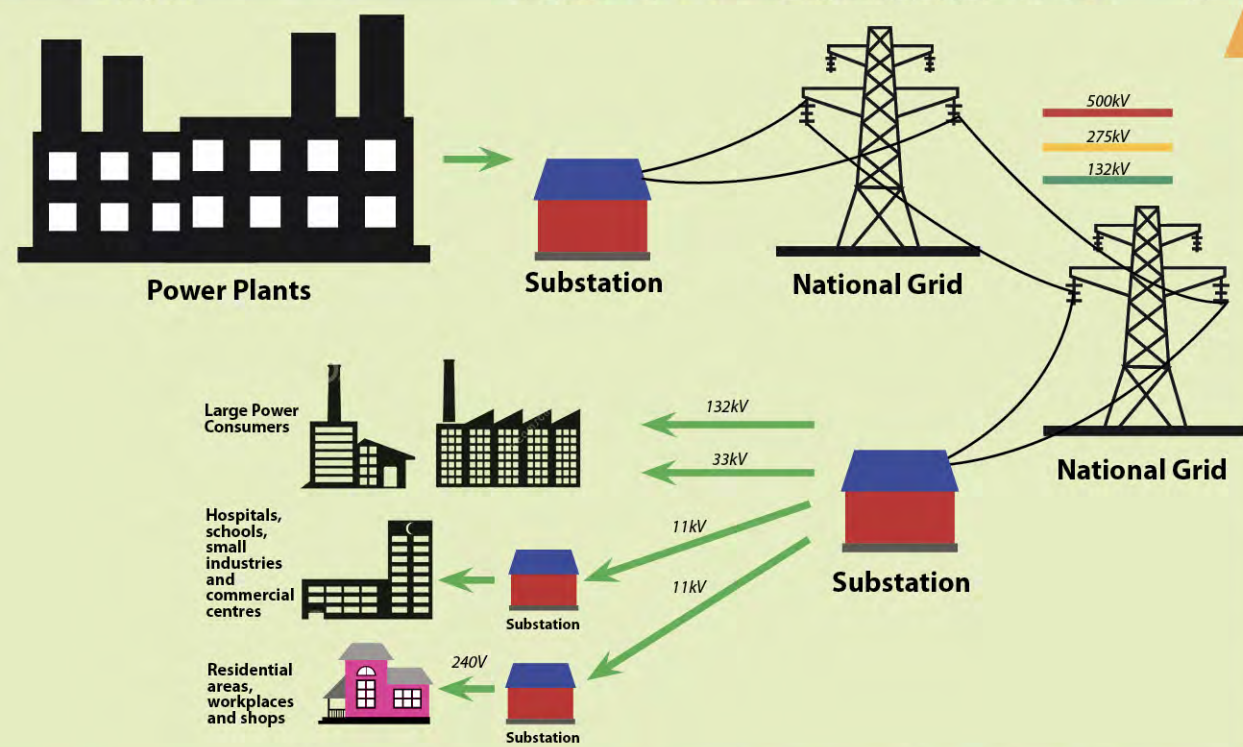
- USD 87.50/tonne

\*as per approved during Jan 1, 2014 Tariff Review

Every Malaysian who has travelled to other developing countries would have experienced their fair share of power failures. Frequent blackouts can be a common occurrence in some of the countries. But did you know that these frequent power failures can be avoided? Energy lapses can be reduced when the power supplier can ensure it operates a very reliable and stable power system called the National Power Grid.

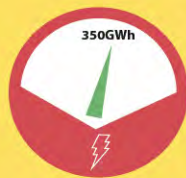
## The National Power Grid

The national grid is a network of high voltage power lines that transmitted from power plants to consumers or load centres. In Malaysia, electricity is transmitted via 500kV, 275kV and 132kV lines which serve as a 'highway' in transporting power to consumers including large industries. This high voltage power is also distributed to medium and small industries, commercial centres, hospitals, schools, residential areas and other electricity users via 33kV and 11kV lines.



## How important is it to us?

The national grid is like a 'backbone' of power supply that transmits high voltage power to substations, large industries and to other consumers.



It carries daily electricity energy of approximately 350 GWh during 24 hour typical weekday energy consumption.

A stable national grid will ensure electricity system can be operated efficiently without any wide area power disruptions and avoid major blackouts.

## How does it benefit us?

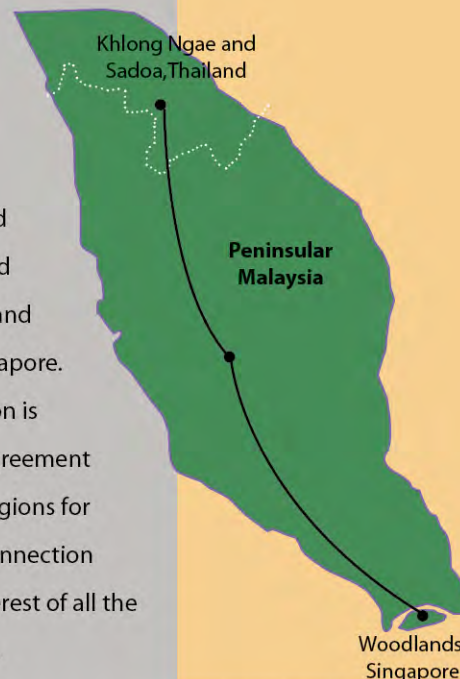
✓ A stable national grid will ensure reliability of supply to large power consumers, industries, offices and the general public that needs power daily.

✓ Continuous electricity supply will maintain excellent productivity, help businesses grow and contribute towards the nation's progress.

✓ With a stable power grid, we are fortunate to enjoy comfortable living and better lifestyle that keeps us abreast with the latest smart technology and electrical devices.

## Where is it connected?

The national grid stretches across the peninsula with a total length of approximately 20,950 circuit-km and interconnected to Khlong Ngae and Sadoa in Thailand and Woodlands in Singapore. This interconnection is part of a mutual agreement between ASEAN regions for a reliable power connection that serves the interest of all the member countries.



# Grid

## Penghubung Tenaga Negara

### Harga gas\*

- Untuk kuantiti gas sehingga 1,000 mmscfd: RM15.20/mmbtu (Harga kawalan kerajaan)
- Untuk kuantiti gas melebihi 1,000 mmscfd: RM41.68/mmbtu (berdasarkan harga LNG dengan diskaun)

### Harga arang batu\*

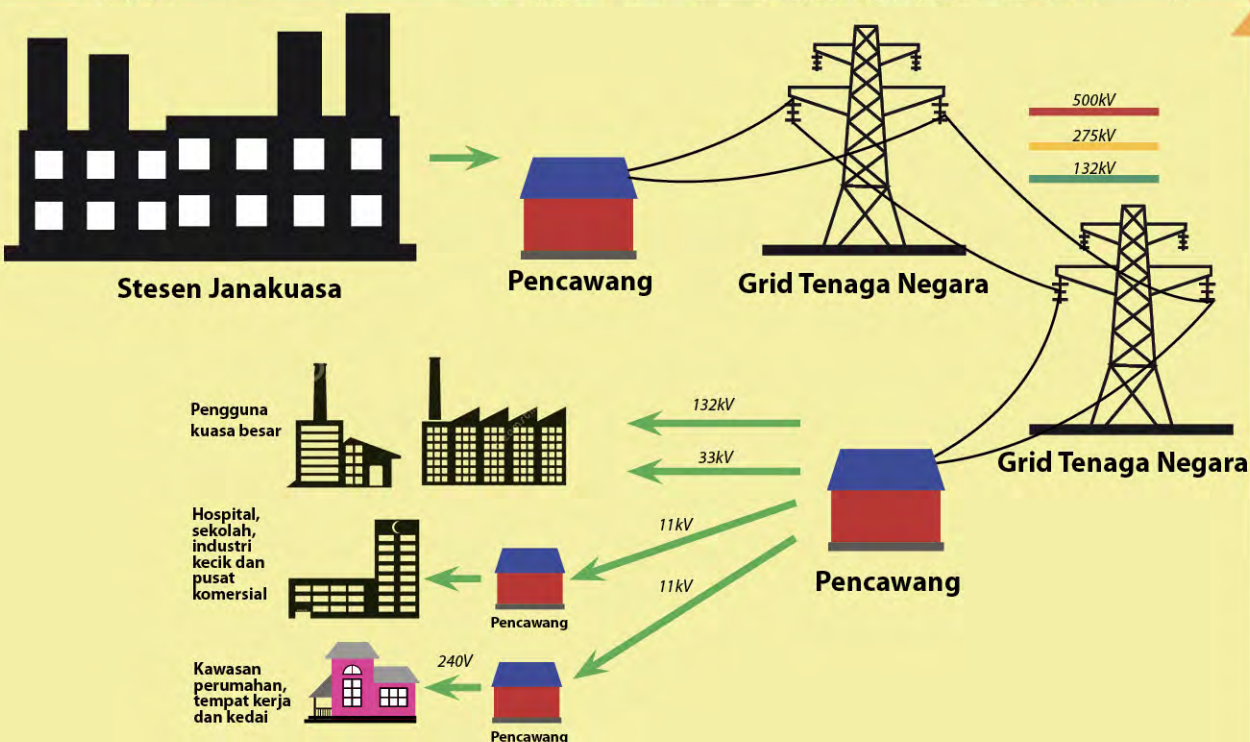
- USD 87.50/tan

\* seperti yang diluluskan dalam Pindaan Tarif bertarikh 1 Januari 2014

Rakyat Malaysia yang pernah melawat negara-negara membangun lain mungkin pernah mengalami pengalaman gangguan bekalan elektrik. Kekerapan gangguan boleh menjadi perkara biasa di beberapa buah negara. Tetapi adakah anda tahu bahawa gangguan yang kerap ini boleh dielakkan? Putus bekalan tenaga ini boleh dikurangkan apabila pembekal kuasa dapat memastikan sistem tenaga beroperasi secara berdaya harap dan stabil di bawah Grid Tenaga Negara.

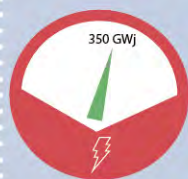
## Grid Tenaga Negara

Grid Tenaga Negara adalah rangkaian talian bertvoltan tinggi yang melakukan penghantaran bekalan elektrik dari loji janakuasa terus kepada pengguna atau pusat-pusat beban elektrik. Di Malaysia, elektrik dihantar melalui talian 500kV, 275kV dan 132kV yang bertindak sebagai 'lebuh raya' dalam menyalurkan tenaga elektrik kepada pengguna termasuk industri besar. Tenaga bertvoltan tinggi ini juga dibekalkan melalui talian 33kV dan 11kV kepada industri kecil dan sederhana, pusat komersial, hospital, sekolah, kawasan perumahan dan pengguna elektrik lain.



## Bagaimana pentingnya kepada kita?

Grid Tenaga Negara merupakan 'tulang belakang' yang menyalurkan elektrik bertvoltan tinggi kepada semua pencawang, industri besar dan pengguna lain.



lanya membawa beban tenaga elektrik sebanyak kira-kira 350 GWj pada kadar purata penggunaan 24 jam setiap hari.

Grid Tenaga Negara yang stabil akan memastikan sistem elektrik beroperasi dengan cekap tanpa gangguan elektrik yang meliputi kawasan yang luas dan mengelakkan gangguan bekalan elektrik yang besar.

## Di mana ia dihubungkan?

Grid Tenaga Negara yang merentasi seluruh Semenanjung dengan jarak lebih kurang 20,950 km litar menghubungkan Khlong Ngae dan Sadoa di Thailand dan Woodlands di Singapura. Sambungantara ini adalah sebahagian daripada perjanjian bersama antara wilayah ASEAN untuk bekalan kuasa yang berdaya harap serta memenuhi kepentingan semua negara anggota.



## Bagaimana ia memberi manfaat kepada kita?

Grid Tenaga Negara yang stabil akan memastikan bekalan berdaya harap kepada pengguna-pengguna kuasa besar, industri-industri, pejabat-pejabat dan orang awam yang memerlukan tenaga elektrik setiap hari.

Bekalan elektrik yang berterusan akan mengekalkan kecemerlangan produktiviti, membantu perniagaan berkembang dan menyumbang ke arah kemajuan negara.

Dengan grid tenaga yang stabil, kita amat bertuah kerana dapat menikmati kehidupan yang selesa dan gaya hidup yang lebih baik yang dapat membantu kita mengikuti peredaran teknologi pintar dan peralatan elektrik terkini.